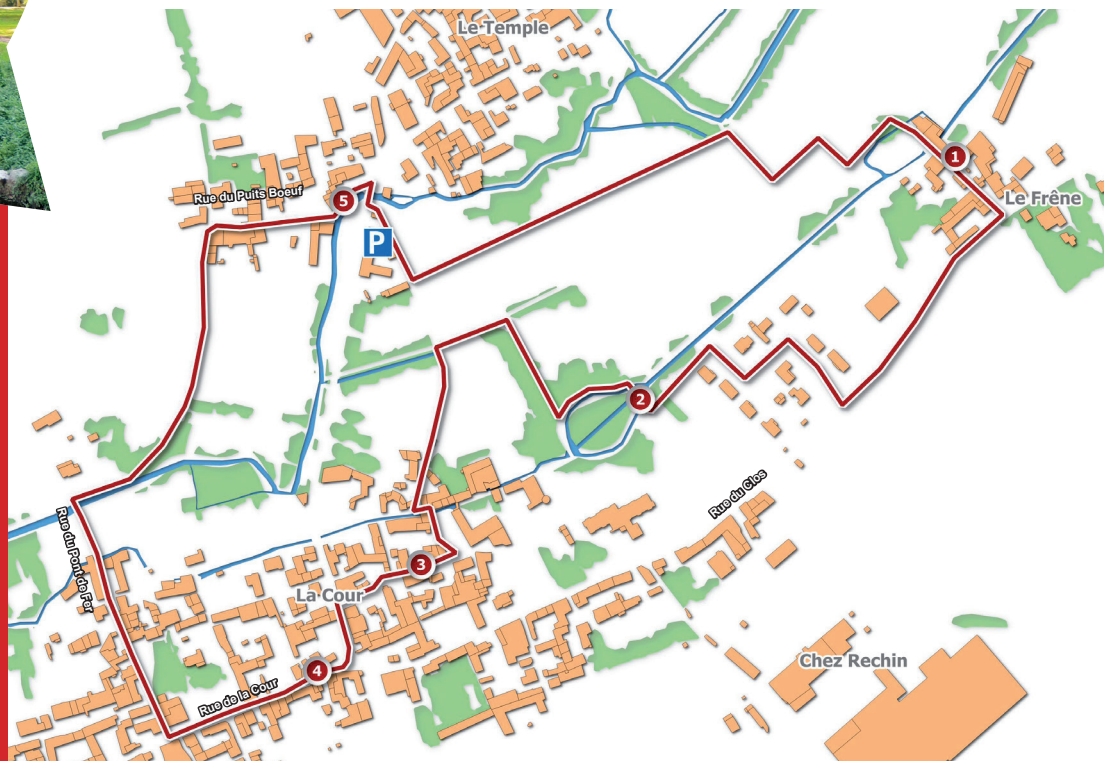


2,5 km



# LES TOUCHES DE PÉRIGNY

La commune de Les Touches de Périgny possède un patrimoine riche, perceptible uniquement lorsque l'on quitte les principales voies de communication. Terre Saine, Natura 2000, Villes et villages fleuris sont autant d'atouts pour la sauvegarde de la faune, de la flore et du patrimoine bâti. La concentration en ruches-placards, 80 réparties sur la commune, est unique en France.

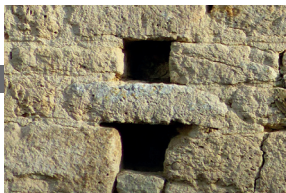


Départ parking de la mairie.  
Circuit sur les rives de  
l'Antenne.

## 1 Le hameau Le Frêne

GPS : N 45°54'10.777" • W 000°16'3.473"

Dans ce hameau, combien y a-t-il d'attache-chevaux identiques à la photo ?

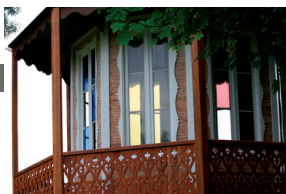


Ce petit hameau possédait un moulin à eau encore visible aujourd'hui. Ses murs ont conservé des attache-chevaux creusés dans la pierre : les sacs de grains étant transportés sur des charrettes attelées à des chevaux, il fallait les attacher en arrivant au moulin. Aujourd'hui de nombreuses personnes ignorent à quoi servaient ces trous percés dans les murs devenus inutiles !

## 2 Le kiosque

GPS : N 45°54'3.151" • W 000°16'14.997"

Combien y a-t-il de balustres ?



Ce pavillon de jardin qui a été construit à la fin du 19<sup>e</sup> siècle, sans doute pour que ses propriétaires contemplent la nature, trônait au cœur d'un jardin aménagé, comprenant quelques beaux arbres rares, et clos de murs. Les couleurs de vitraux seraient une évocation des saisons. Son architecture de briques et de bois sculpté l'inscrit dans la modernité pour l'époque et rappelle l'architecture de bord de mer.

## 3 Les ruches-placards

GPS : N 45°53'58.03" • W 000°16'23.813"

Combien y a-t-il de ruches placards sur ce même mur ?



Ce mur accueille 7 ruches-placards ! C'est la plus grande concentration de ruches comprises sur un même mur dans la commune. Ces ruches ont deux particularités : d'abord, la pierre de taille percée des trous pour le passage des abeilles est plus grande que sur les autres ruches.

Ensuite, en plus des trous traditionnellement placés dans le bas de la pierre, un trou isolé se situe dans la partie haute. Les ruches-placards sont fermées à l'arrière par deux petites portes en bois permettant de récolter le miel.

## 4 Un linteau

GPS : N 45°53'53.975" • W 000°16'34.271"

Quelle est la date de construction de ce linteau ?



Ce linteau porte l'inscription : « J.Bi-gon TRANCHE MONTAGNE ENCIEN SERGENT DES GRENADIERS ROYAUX ». De chaque côté est sculptée une fleur de lys dans un cœur, pour la Royauté, et une grenade, pour les Grenadiers. Les compagnies des Grenadiers Royaux ont été établies dans les troupes du royaume par Louis XV en 1744. Leurs uniformes étaient parés de boutons en métal blanc estampillés d'une grenade et de cinq fleurs de lys.

## 5 Le pont sur l'Antenne

GPS : N 45°54'8.251" • W 000°16'27.555"

Quelle est la date de la dernière crue importante de l'Antenne ?



Ce pont construit sur l'Antenne a remplacé un passage à gué. Une planche de bois posée à côté permettait le passage quand l'eau montait pour se rendre sur l'autre rive et notamment au moulin, situé du côté de la mairie et appelé « Moulin de la grande planche ».