

Tour Charente VTT

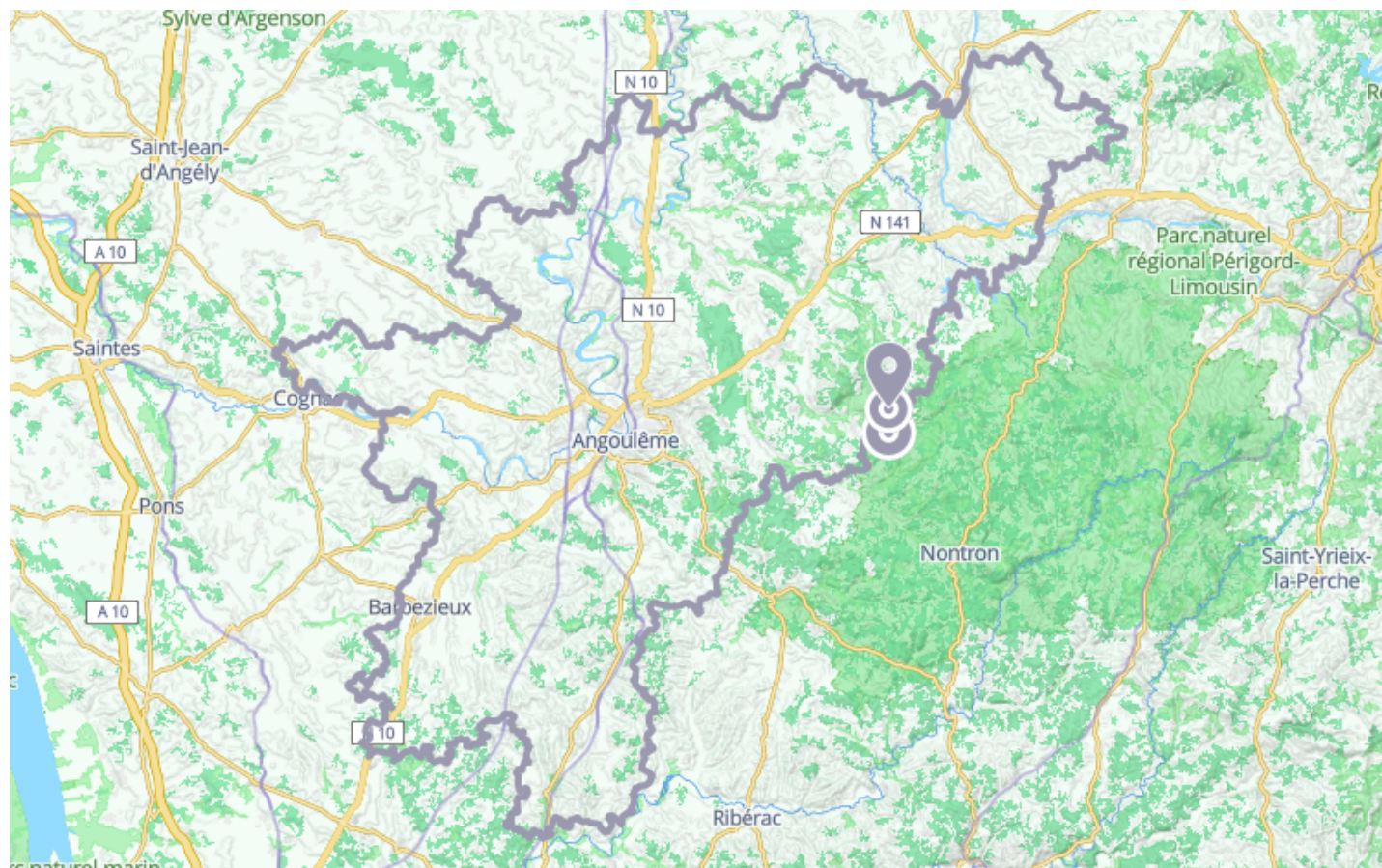
🚲 VTT

🕒 0 min

↔️ 650 km

📍 **Départ** 320 Rue de la Tardoire
16220, Eymouthiers

📍 **Arrivée** 320 Rue de la Tardoire
16220, Eymouthiers



Descriptif

Cet itinéraire longue distance (650 km pour 10 500 m de dénivelé positif), et accessible en VTT, VTAE, mais aussi à pied sur des chemins publics, vous permet de parcourir notre très beau territoire charentais en plusieurs étapes, selon vos capacités et au départ de différents endroits du tracé. L'itinéraire peut être découpé en plusieurs étapes. Consultez l'application LOOPI ou le site web <https://sportsdenature16.lacharente.fr/vtt/tour-charente-vtt>. Il est également possible de commencer le Tour Charente VTT depuis la gare SNCF d'Angoulême pour rejoindre la partie Est vers La Rochefoucauld ou la partie Ouest vers Asnières sur Nouère. Les traces gpx sont téléchargées sur le site web <https://sportsdenature16.lacharente.fr/vtt/tour-charente-vtt>.



Charentes Tourisme
21 rue d'Iéna - 16000 ANGOULEME



Retrouvez ce parcours et bien d'autres
sur l'application mobile **Loodpi - balades & GPS**

