

# circuit n°1 - VTT / GRAVEL - Les Mathes

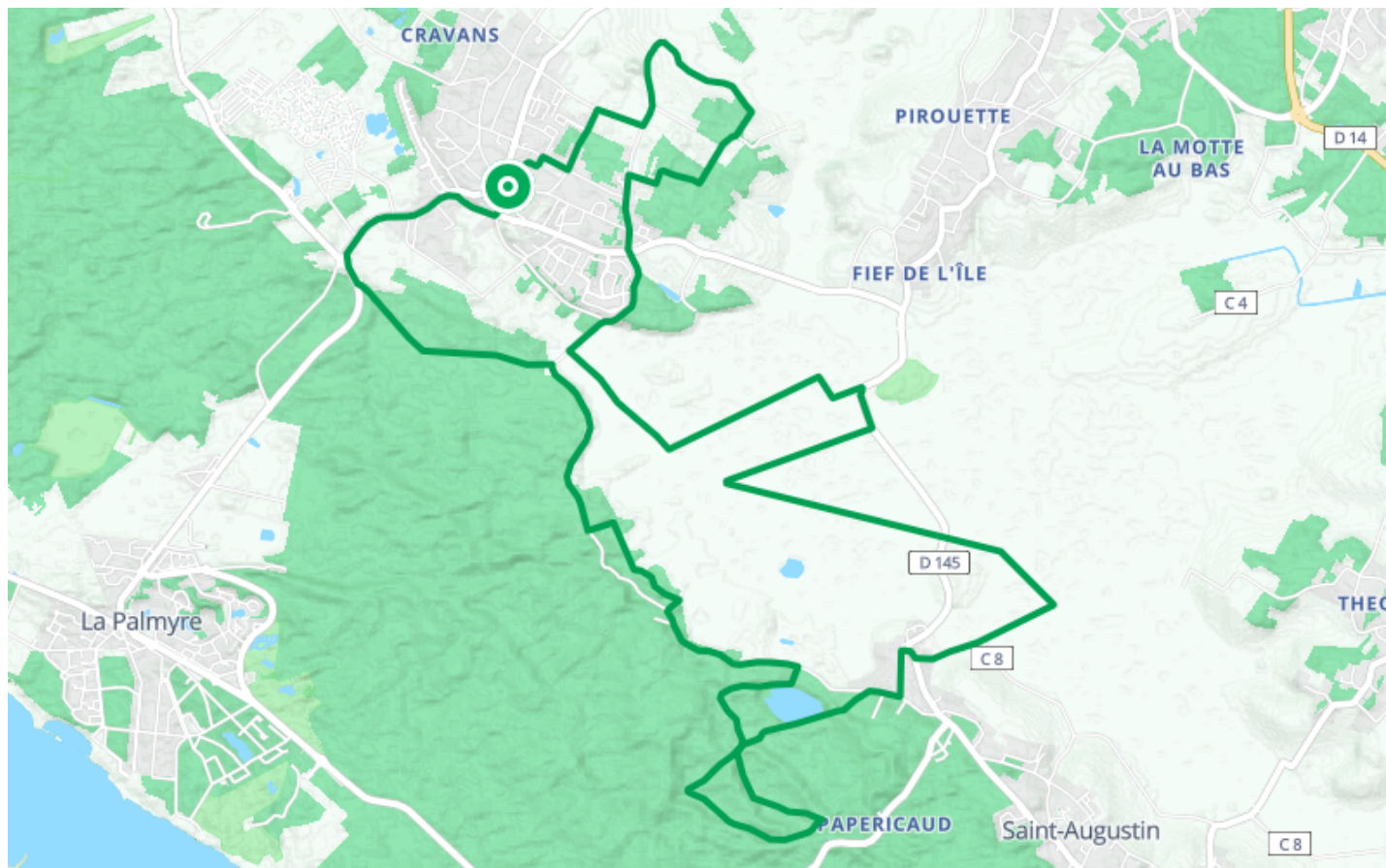
● Très facile

🚲 VTT

🕒 1 h 36 min

↔ 22.0 km

📍 **Départ** Rue du Général de Gaulle  
17570, Les Mathes



## Descriptif

Au départ de la Place du Général de Gaulle aux Mathes, ce parcours vert de 24 km ne présente pas de difficulté particulière.

D'une dénivellation positive de 41 m et essentiellement sur goudron, il est adapté à tous les publics. A l'ombre des pins et des chênes verts de la Forêt des Combots vous roulez dans un milieu naturel préservé.

A sud du parcours c'est un autre paysage qui vous attend avec les marais doux de St Augustin. Cet espace naturel protégé vous permet d'appréhender la grande diversité biologique du site.

[www.agglo-royan.fr/vtt](http://www.agglo-royan.fr/vtt)

Une problème de balisage ? Faites le nous savoir :

<https://sentinelles.sportsdenature.fr>



## Informations pratiques

- Circuit vert (très facile)
- Dénivellation positive : 41m
- Nature : goudron : 10.5 km ou 44.3 %

Chaque balise porte un numéro de position noir sur fond gris : En cas de problème, il est essentiel de signaler le numéro de circuit et le numéro de position. Un numéro de téléphone est indiqué sur chaque borne.

### Communauté d'Agglomération Royan Atlantique

107 Avenue de Rochefort

+33546396420

<https://sports-nature.agglo-royan.fr/apn>



Retrouvez ce parcours et bien d'autres  
sur l'application mobile Loopi - balades & GPS

